



ATTENZIONE: Il montaggio del prodotto deve essere eseguito da personale specializzato
WARNING: The mounting of the product it must be realized from staff specialist

LEGENDA / LEGEND



Bloccare con frenafili: L= Leggera - M= Media - S= Forte
 Lock with the threadlocker: L= Light - M= Medium - S= Strong

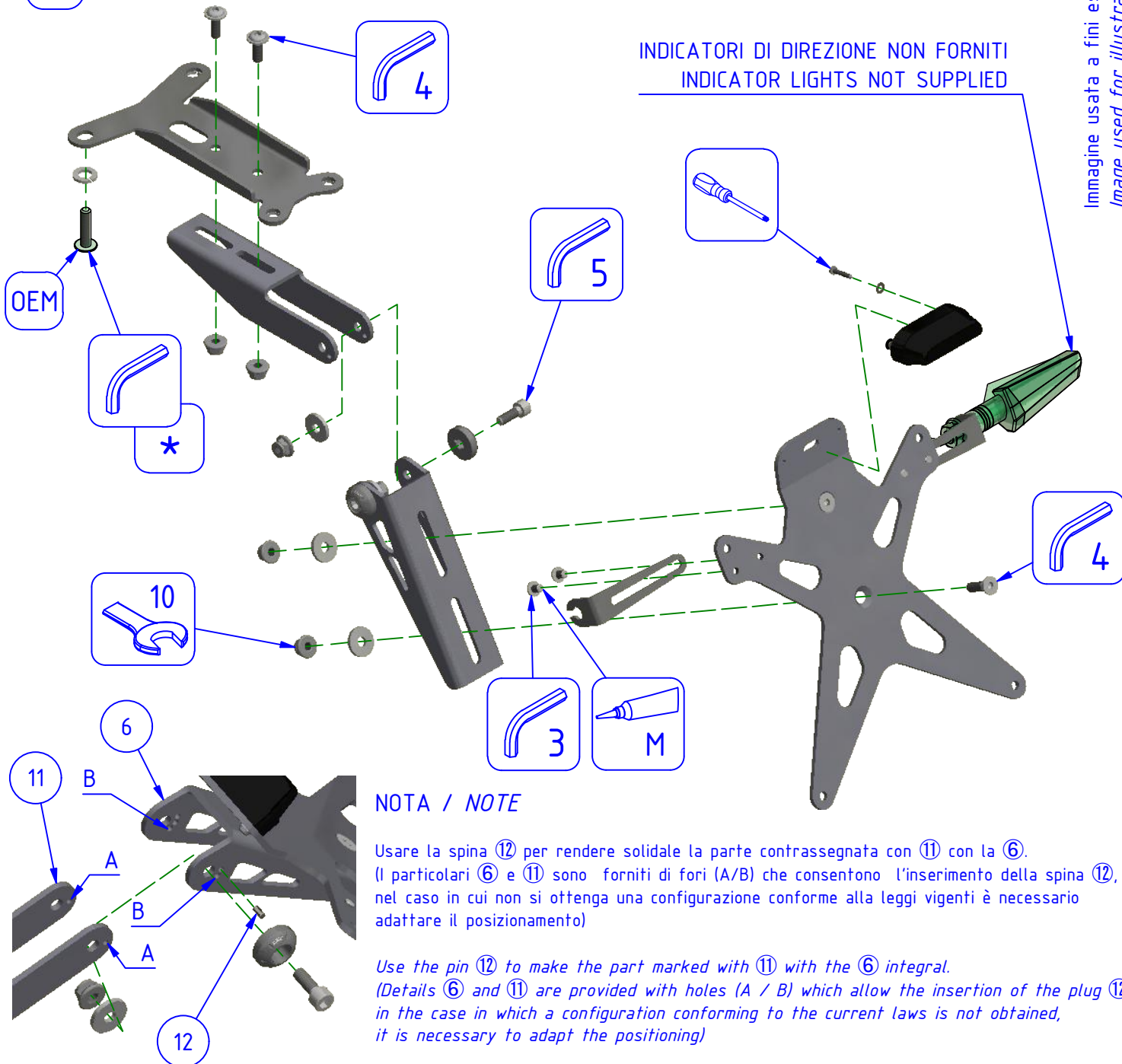


Parte della dotazione originale
 Original equipment manufacturer's part

PER UNA CORRETTA INSTALLAZIONE FARE RIFERIMENTO ALLE NORME SULLA CIRCOLAZIONE STRADALE VIGENTI

FOR A PROPER INSTALLATION REFER TO THE TRAFFIC RULES AND REGULATIONS IN FORCE

INDICATORI DI DIREZIONE NON FORNITI
 INDICATOR LIGHTS NOT SUPPLIED



NOTA / NOTE

Usare la spina 12 per rendere solidale la parte contrassegnata con 11 con la 6.
 (I particolari 6 e 11 sono forniti di fori (A/B) che consentono l'inserimento della spina 12, nel caso in cui non si ottenga una configurazione conforme alle leggi vigenti è necessario adattare il posizionamento)

Use the pin 12 to make the part marked with 11 with the 6 integral.
 (Details 6 and 11 are provided with holes (A / B) which allow the insertion of the plug 12, in the case in which a configuration conforming to the current laws is not obtained, it is necessary to adapt the positioning)

- * PER IL SERRAGGIO DELLE VITI RIFARSI AL MANUALE DEL COSTRUTTORE
- * FOR THE TIGHTENING OF THE SCREWS REFER TO THE MANUFACTURER'S MANUAL



ATTENZIONE: Questo prodotto potrebbe non essere conforme al codice stradale o alle leggi vigenti in alcuni paesi e quindi utilizzabili solo in aree private e/o chiuse al traffico
WARNING: This product may not comply with local road rules and regulations and can be used only in private areas and/or areas closed to traffic.



ART:
 PT303

ISTRUZIONI / INSTRUCTIONS
 PORTATARGA REGOLABILE
 ADJUSTABLE LICENSE PLATE HOLDER

Immagine usata a fini esclusivamente illustrativi
 Image used for illustrative purposes only

CNC RACING si riserva il diritto, a sua esclusiva discrezione, di apportare modifiche al prodotto e a queste informazioni in qualsiasi momento e senza preavviso. / CNC RACING reserves the right, in its sole discretion, to modify the product and this information at any time without prior notice.