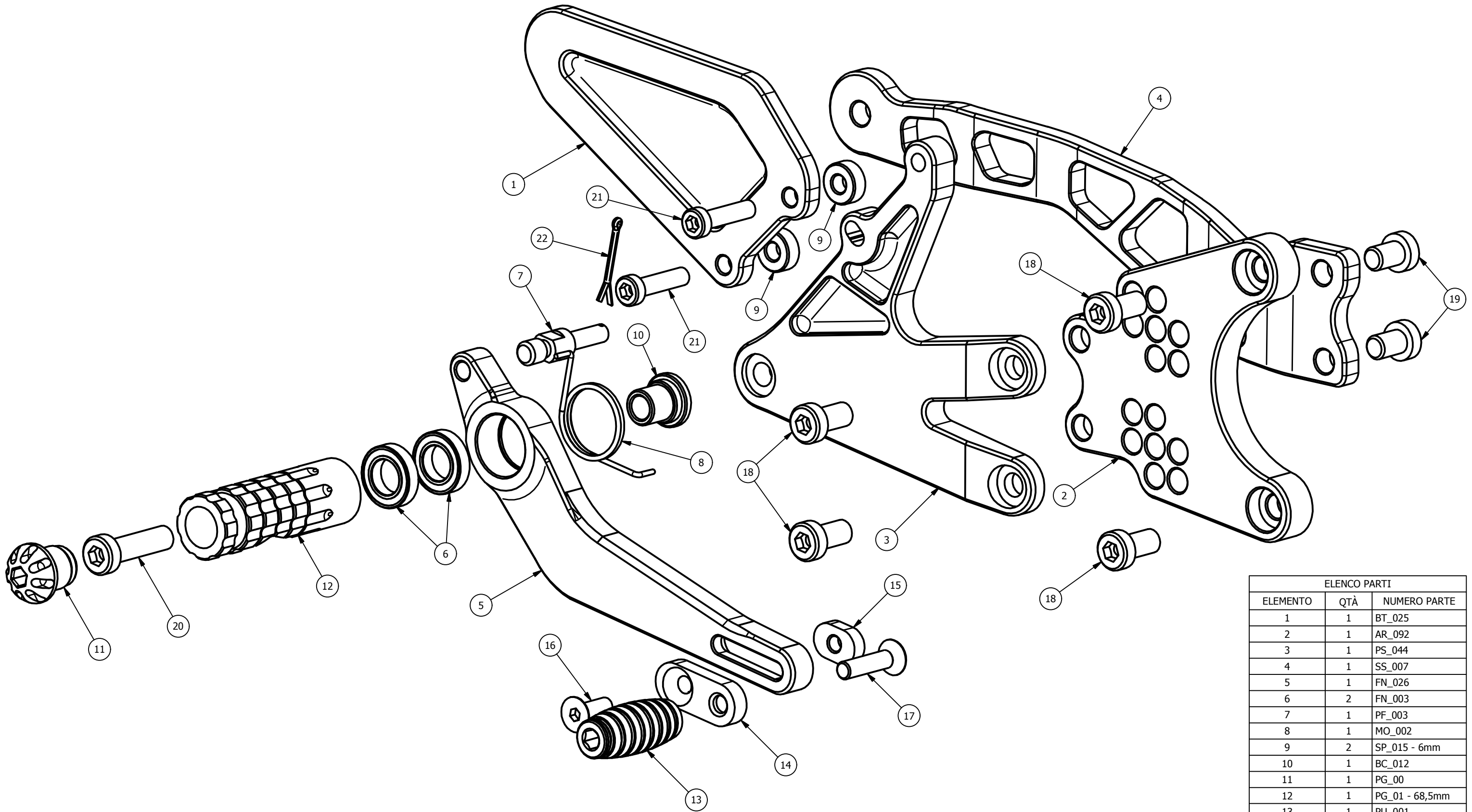


Y011 - Yamaha YZF R1/R1M '15/'16 - pedana lato freno
 Y011 - Yamaha YZF R1/R1M '15/'16 - rearset brake side



ELENCO PARTI		
ELEMENTO	QTÀ	NUMERO PARTE
1	1	BT_025
2	1	AR_092
3	1	PS_044
4	1	SS_007
5	1	FN_026
6	2	FN_003
7	1	PF_003
8	1	MO_002
9	2	SP_015 - 6mm
10	1	BC_012
11	1	PG_00
12	1	PG_01 - 68,5mm
13	1	PU_001
14	1	PU_003
15	1	PU_005
16	1	M6x16 - 14.71 Nm*
17	1	M6x25 - 14.71 Nm*
18	4	M8x16 - 25.50 Nm*
19	2	M8x12 - 25.50 Nm*
20	1	M8x45 - 25.50 Nm*
21	2	M6x25 - 10.30 Nm*
22	1	Coppiglia



Attention: check the tightening of the screws before using - Components for racing use only
 Attenzione: controllare il serraggio delle viti prima dell'uso - Componenti solo per uso agonistico

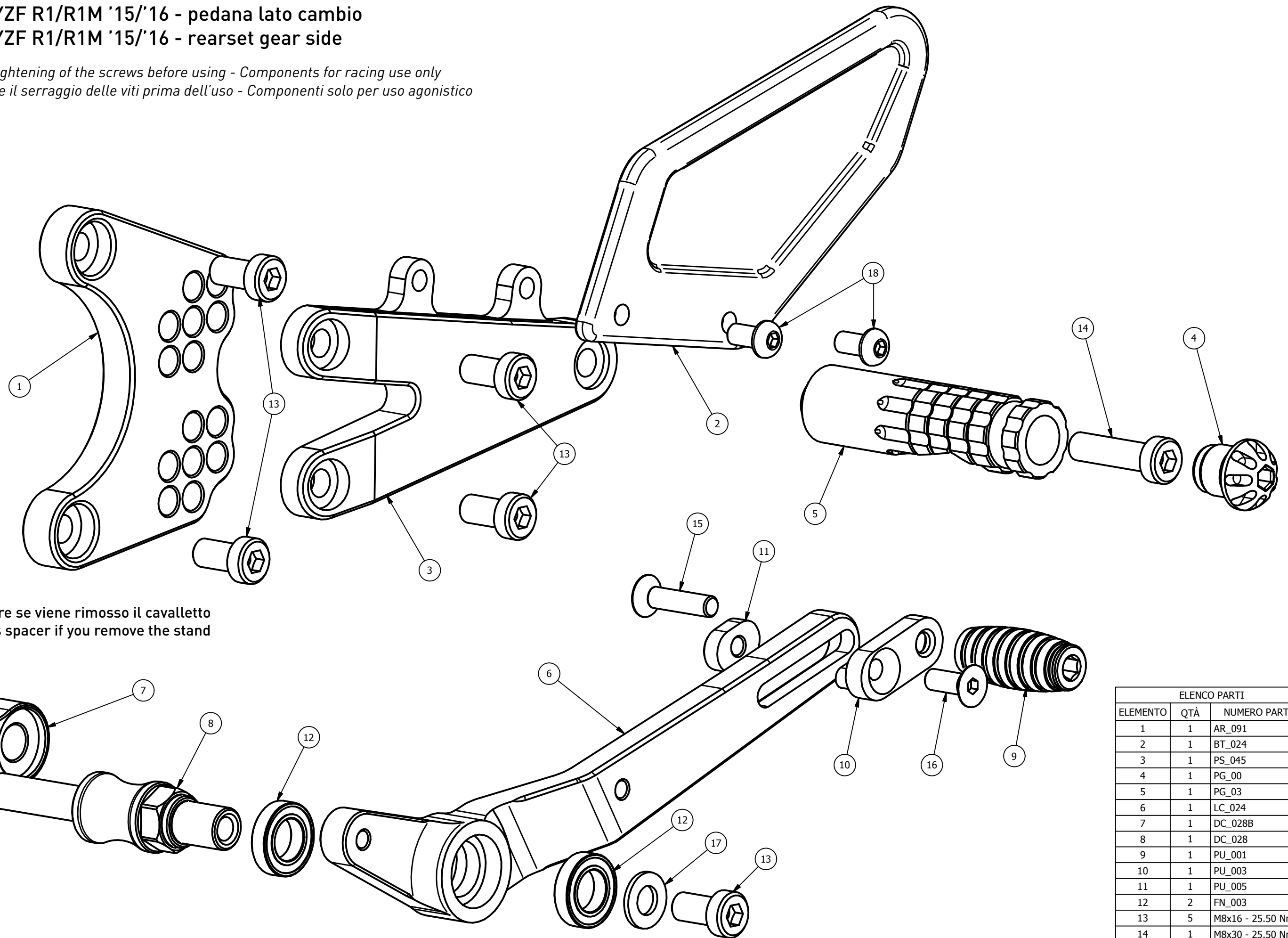
*tightening torque - *coppia di serraggio

Y011 - Yamaha YZF R1/R1M '15/'16 - pedana lato cambio

Y011 - Yamaha YZF R1/R1M '15/'16 - rearset gear side

Attention: check the tightening of the screws before using - Components for racing use only

Attenzione: controllare il serraggio delle viti prima dell'uso - Componenti solo per uso agonistico



Aggiungere lo spessore se viene rimosso il cavalletto
Must add this spacer if you remove the stand

ELENCO PARTI		
ELEMENTO	QTÀ	NUMERO PARTE
1	1	AR_091
2	1	BT_024
3	1	PS_045
4	1	PG_00
5	1	PG_03
6	1	LC_024
7	1	DC_028B
8	1	DC_028
9	1	PU_001
10	1	PU_003
11	1	PU_005
12	2	FN_003
13	5	M8x16 - 25.50 Nm*
14	1	M8x30 - 25.50 Nm*
15	1	M6x25 - 14.71 Nm*
16	1	M6x16 - 14.71 Nm*
17	1	Rondella M8
18	2	M6x12 - 10.30 Nm*

*tightening torque - *coppia di serraggio